

ბიზნესის განწყობის ინდექსი

8.8

შემცირდა

ბიზნესის (ნეგატიური) განწყობა

I კვ 2025

კვლევაში მონაწილე კომპანიები

მსხვილი

მცირე და საშუალო

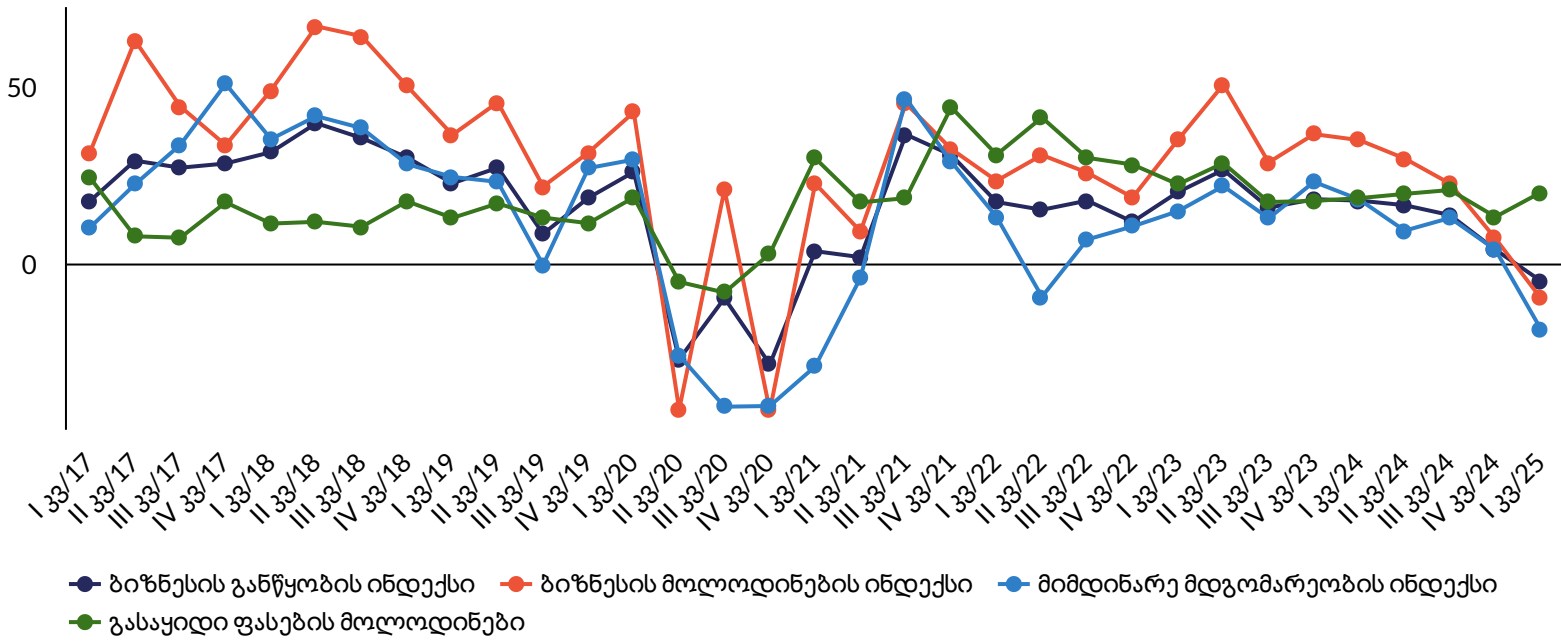


27



92

კვლევის ძირითადი შედეგები



- 2025 წლის I კვარტლისთვის ბიზნესის განწყობის ინდექსი (BCI) 8.8 პუნქტით შემცირდა და -5.0-ს გაუტოლდა. ბიზნესის განწყობის ყველაზე დიდი გაუარესება მომსახურების (-21.5) სექტორში დაფიქსირდა. BCI-ის უარყოფითი ცვლილება გაუარესებულმა მიმდინარე მდგომარეობამ და პესიმისტურმა მოლოდინებმა განაპირობა.
- მიმდინარე მდგომარეობის ინდექსი, რომელიც კომპანიების მიერ გასული კვარტლის განმავლობაში საკუთარი ეკონომიკური მდგომარეობის შეფასებას ეყრდნობა, 2024 წლის IV კვარტალთან შედარებით 22.4 პუნქტით შემცირდა და 2025 წლის I კვარტლისთვის -18.6-ს გაუტოლდა. მიმდინარე მდგომარეობის ყველაზე დიდი გაუარესება სოფლის მეურნეობის (-50.0) და მომსახურების (-30.8) სექტორებში დაფიქსირდა.
- ბიზნესის მოლოდინების ინდექსი, რომელიც გვიჩვენებს, რამდენად ოპტიმისტურად არის განწყობილი ბიზნესი სექტორი მომავლის მიმართ, -9.9 პუნქტამდე შემცირდა. 2025 წლის I კვარტლისთვის მოლოდინების საგრძნობი შემცირება დაფიქსირდა სოფლის მეურნეობის (-50.0) და მომსახურების (-31.0) სექტორებში.
- გასაყიდი ფასების მოლოდინების ინდექსი 6.9-ით გაიზარდა და 20.0 პუნქტი შეადგინა. ეს მაჩვენებელი გვიჩვენებს, რომ ბიზნესების წილი, რომელიც მომდევნო სამ თვეში ვარაუდობს ფასის მატებას საკუთარ პროდუქტზე, გაიზარდა.

(*) ბიზნესის განწყობის ინდექსი ივსლება [-100; +100] სკალაზე. ინდექსის სიდიდე გვაჩვენებს გამოკითხული რესპონდენტების დადებითი და უარყოფითი პასუხების შეწონილ ბალანსს. თუკი გამოკითხული ბიზნესების 100% იქნება პოზიტიურად განწყობილი, მაშინ ინდექსი გაუტოლდება 100-ს. -100 ნიშნავს, რომ ყველა გამოკითხული ბიზნესი უარყოფითად არის განწყობილი. თუ განწყობის ინდექსი გაუტოლდება 0-ს, ნიშნავს, რომ დადებითად და უარყოფითად/ნეიტრალურად განწყობილი ბიზნესების განაწილება თანაბარია (მეტი ინფორმაციისათვის იხილეთ მეთოდოლოგიური შენიშვნები).

ბიზნესის განწყობის ინდექსი

ბიზნესის განწყობის ინდექსი სექტორების მიხედვით



სექტორი	კვ I/25	ცვლილება
მრეწველობა	0.0	11.4
მშენებლობა	-7.7	-7.7
ვაჭრობა	1.8	-10.4
მომსახურება	-11.4	-21.5
სოფლის მეურნეობა	-23.3	-13.3
საფინანსო სექტორი	26.4	17.4
სხვა	-11.1	2.9

2025 წლის I კვარტლისთვის, მსხვილი ბიზნესებისთვის მთავარ გამოწვევას კვალიფიციური სამუშაო ძალის სიმცირე წარმოადგენს. შემზღუდველი ფაქტორებიდან „სხვა“ ფაქტორები მეორე ადგილზე დგას მსხვილი ბიზნესებისთვის. რაც შეეხება მცირე და საშუალო ზომის კომპანიებს, მათთვის საქმიანობის მთავარი შემზღუდველი ფაქტორები მოთხოვნის და კვალიფიციური სამუშაო ძალის სიმცირეა.

ბიზნეს საქმიანობის შემზღუდველი ფაქტორები I კვარტალი, 2025 წელი

