

ბიზნესის განწყობის ინდექსი

0.4

შემცირდა

**უმნიშვნელოდ
გაუარესებული განწყობები**

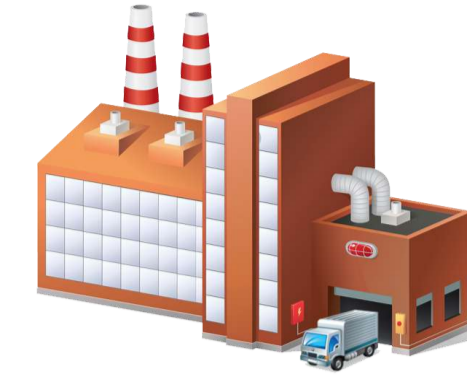
კვლევის ძირითადი შედეგები

I კვ 2024

კვლევაში მონაწილე კომპანიები

მსხვილი

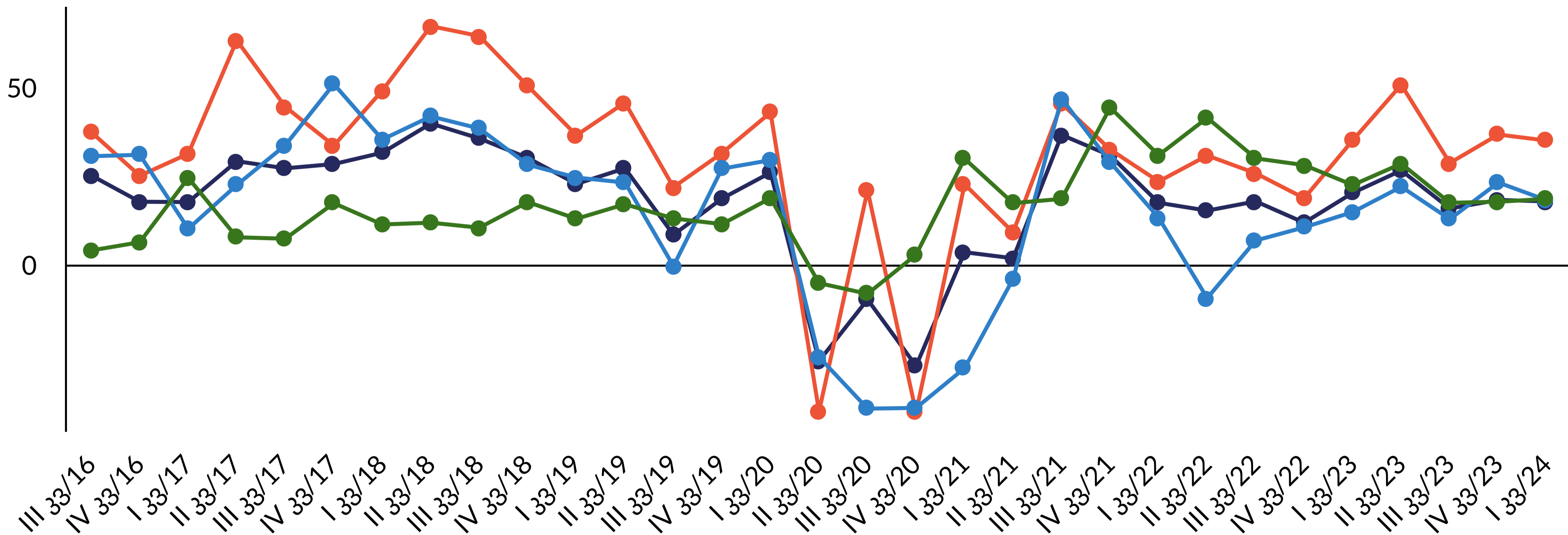
მცირე და საშუალო



27



101



● ბიზნესის განწყობის ინდექსი
 ● ბიზნესის მოლოდინების ინდექსი
 ● მიმდინარე მდგომარეობის ინდექსი
 ● გასაყიდი ფასების მოლოდინები

- 2024 წლის I კვარტლისთვის ბიზნესის განწყობის ინდექსი (BCI) 0.4 პუნქტით შემცირდა და 17.7-ს გაუტოლდა. ბიზნესის განწყობის ყველაზე დიდი გაუარესება ვაჭრობის (-15.1) სექტორში დაფიქსირდა. BCI-ის უარყოფითი ცვლილება გაუარესებულმა მიმდინარე მდგომარეობამ და ნაკლებად პოზიტიურმა მოლოდინებმა განაპირობა.
- მიმდინარე მდგომარეობის ინდექსი, რომელიც კომპანიების მიერ გასული კვარტლის განმავლობაში საკუთარი ეკონომიკური მდგომარეობის შეფასებას ეყრდნობა, 2023 წლის IV კვარტალთან შედარებით 5.0 პუნქტით შემცირდა და 2024 წლის I კვარტლისთვის 18.0-ს გაუტოლდა. მიმდინარე მდგომარეობის ყველაზე დიდი გაუარესება ვაჭრობის (-28.6) და მრეწველობის (-16.3) სექტორებში დაფიქსირდა.
- ბიზნესის მოლოდინების ინდექსი, რომელიც გვიჩვენებს, რამდენად ოპტიმისტურად არის განწყობილი ბიზნეს სექტორი მომავლის მიმართ, 34.8 პუნქტამდე შემცირდა. 2024 წლის I კვარტლისთვის მოლოდინების საგრძნობი შემცირება დაფიქსირდა ვაჭრობის (-23.8) და მრეწველობის (-8.2) სექტორებში.
- გასაყიდი ფასების მოლოდინების ინდექსი მცირედით, 0.8-ით გაიზარდა და 18.4 პუნქტს მიაღწია. ეს მაჩვენებელი გვიჩვენებს, რომ ბიზნესების წილი, რომელიც მომდევნო სამ თვეში ვარაუდობს ფასის მატებას საკუთარ პროდუქტზე, მცირედით გაიზარდა.

(*): ბიზნესის განწყობის ინდექსი იცვლება [-100; +100] სკალაზე. ინდექსის სიდიდე გვიჩვენებს გამოკითხული რესპონდენტების დადებითი და უარყოფითი პასუხების შეწონილ ბალანსს. თუკი გამოკითხული ბიზნესების 100% იქნება პოზიტიურად განწყობილი, მაშინ ინდექსი გაუტოლდება 100-ს. -100 ნიშნავს, რომ ყველა გამოკითხული ბიზნესი უარყოფითად არის განწყობილი. თუ განწყობის ინდექსი გაუტოლდება 0-ს, ნიშნავს, რომ დადებითად და უარყოფითად/ნეიტრალურად განწყობილი ბიზნესების განაწილება თანაბარია (მეტი ინფორმაციისათვის იხილეთ მეთოდოლოგიური შენიშვნები).

ბიზნესის განწყობის ინდექსი

ბიზნესის განწყობის ინდექსი სექტორების მიხედვით



სექტორი	კვ I/24	ცვლილება
მრეწველობა	-2.2	-9.3
მშენებლობა	3.1	-3.6
ვაჭრობა	24.6	-15.1
მომსახურება	27.7	4.0
სოფლის მეურნეობა	2.2	7.7
საფინანსო სექტორი	21.2	16.0
სხვა	18.5	10.1

2024 წლის I კვარტლისთვის, მსხვილი ბიზნესებისთვის მთავარ გამოწვევას კვალიფიციური სამუშაო ძალის სიმცირე და ფინანსებზე ხელმისაწვდომობა წარმოადგენს. რაც შეეხება მცირე და საშუალო კომპანიებს, მათთვის საქმიანობის მთავარი შემზღუდველი ფაქტორები ფინანსებზე ხელმისაწვდომობა და მოთხოვნის სიმცირეა.

ბიზნეს საქმიანობის შემზღუდველი ფაქტორები I კვარტალი, 2024 წელი

