



დაფინანსებულია ENPARD-ის მიერ
- ევროკავშირის პროგრამა
სოფლისა და სოფლის მეურნეობის
განვითარებისთვის



Georgian Farmers' Association
საქართველოს ფერმერთა ასოციაცია



WITH FUNDING FROM
**AUSTRIAN
DEVELOPMENT
COOPERATION**

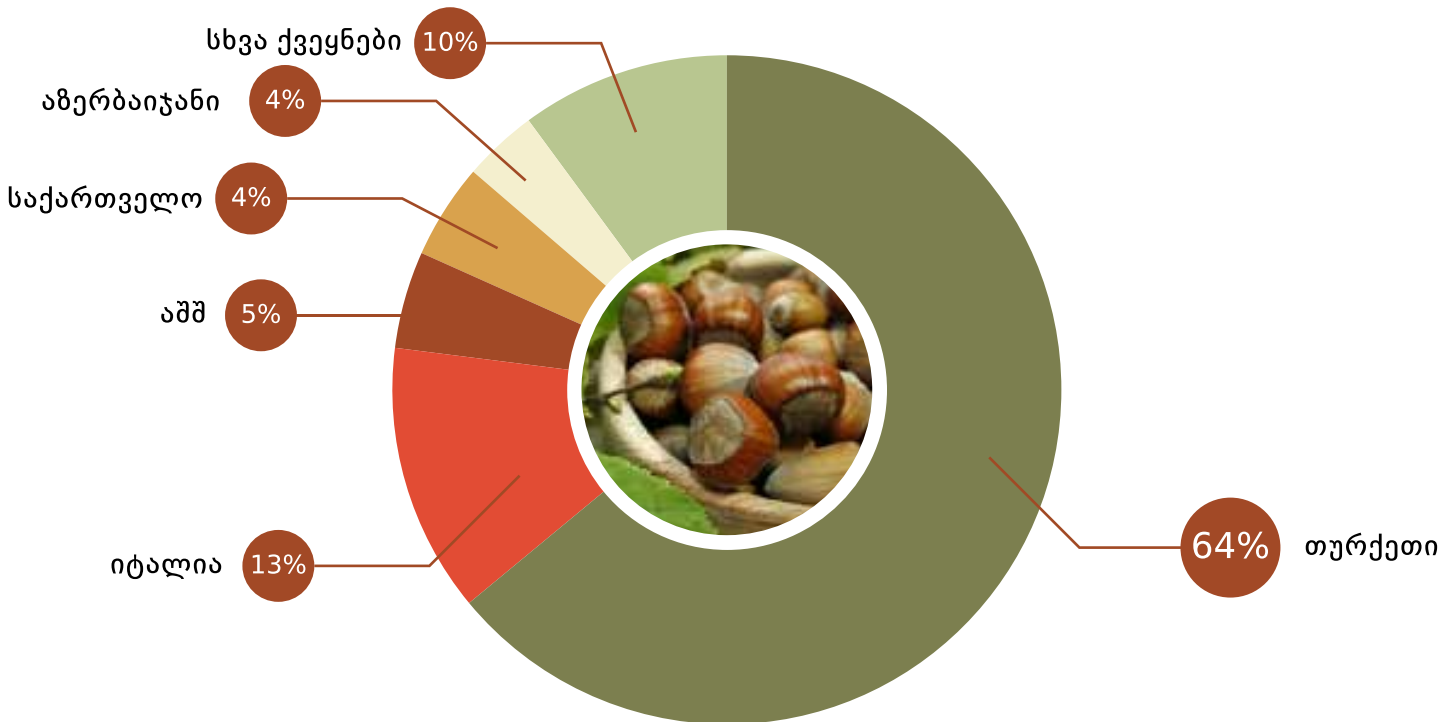
თხილი

ინფორმაცია

მსოფლიოში თხილის მწარმოებლებს შორის საქართველოს ერთ-ერთი მონინავე ადგილი უჭირავს. FAO-ს 2013 წლის მონაცემებზე დაყრდნობით, მსოფლიოში თხილის მოსავალი იყო 859 ათასი ტონა, ხოლო თხილის მონინავე მწარმოებელთა ხუთეული კი ასე გამოიყურებოდა: თურქეთი (64%), იტალია (13%), აშშ (4,7%), საქართველო (4,6%), აზერბაიჯანი (3,6%) (ბრაფიკი 1). როგორც ცალკეული კომპანია, „ფერერო“ ყველაზე მსხვილი თხილის გადამამუშავებელია მსოფლიოში. იგი თხილს იყენებს ისეთ ცნობილ შოკოლადის სახეობებში, როგორცაა „როშე“ და „ნუტელა“. ამ კომპანიას პლანტაციები საქართველოშიც ეკუთვნის, კერძოდ კი სამეგრელოში.

ბრაფიკი 1. თხილის წარმოება მსოფლიოში

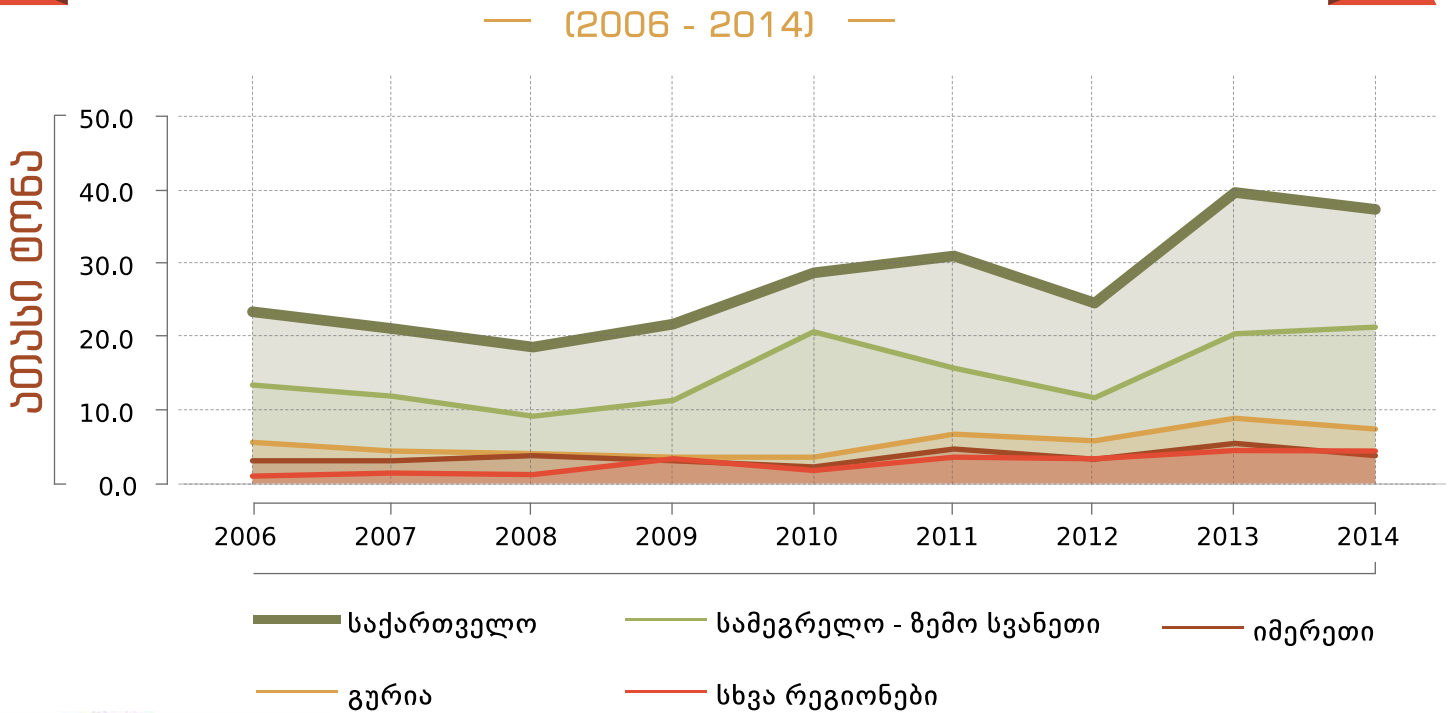
თხილის მოსავლის პროცენტული გადანაწილება ქვეყნებს შორის, 2013



თხილის წარმოება საქართველოში

საქართველოს სტატისტიკის ეროვნული სამსახურის მონაცემების მიხედვით, 2014 წელს მთლიანმა წარმოებამ 37,4 ათასი ტონა თხილი შეადგინა. საქართველოში თხილის მწარმოებელი ძირითადი რეგიონებია: სამეგრელო-ზემო სვანეთი, გურია და იმერეთი (გრაფიკი 2). სხვა რეგიონებიდან აღსანიშნავია აჭარა და კახეთი, სადაც პლანტაციების რაოდენობა საკმაოდ მზარდია. გაეროს განვითარების პროგრამის (UNDP) საქართველოს ოფისის 2015 წელს ჩატარებული კვლევის თანახმად, თხილის საშუალო მოსავლიანობა საქართველოს რეგიონების მიხედვით განსხვავებულია და მერყეობს 1,3-დან 3 ტონამდე ერთ ჰექტარზე, ყველაზე მაღალი მოსავლიანობით კი კახეთი გამოირჩევა, ნაყოფიერი მიწების გამო. შედარებისათვის, მსოფლიოს წამყვანი თხილის მწარმოებელი ქვეყნების მოსავლიანობაც ამ ნიშნულებში მერყეობს, განსხვავება ის არის, რომ იქ სტანდარტული თხილი მოდის და ნაჭუჭიანი თხილიდან საექსპორტო (მაღალი ხარისხის) თხილის გულის გამოსავლიანობა მაღალია (45-50%), ვიდრე საქართველოში (40%-მდე).

გრაფიკი 2. თხილის წარმოება საქართველოში, რეგიონების მიხედვით



წყარო: საქართველოს სტატისტიკის ეროვნული სამსახური



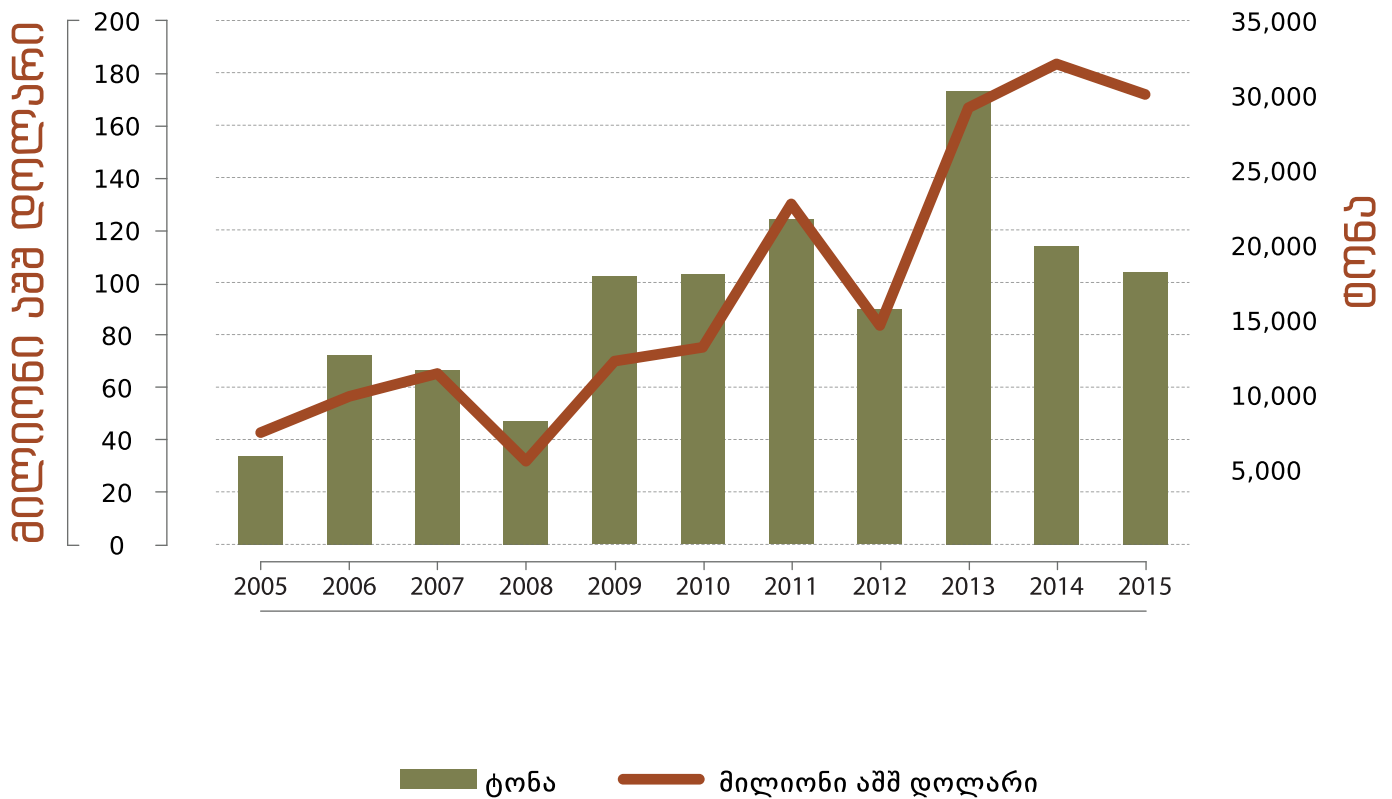
თხილის ექსპორტი

ბოლო ათეული წლის განმავლობაში, საქართველოდან ექსპორტირებულ აგრარულ პროდუქტებში, თხილი მოწინავე ადგილზეა. მარტო 2015 წელს, თხილს აგრარული პროდუქტების ექსპორტში 29% ეკავა. ხოლო ქვეყნიდან მთლიან ექსპორტში კი 8%. აღსანიშნავია, რომ საქართველოდან უმეტესად თხილის გული გადის (98%). ქართული თხილის მოწინავე საექსპორტო ბაზრები ასე გამოიყურება: გერმანია (\$48 მილიონი), იტალია (\$43 მილიონი), ესპანეთი (\$12 მილიონი) და ჩეხეთი (\$10 მილიონი).

ბოლო ათი წლის განმავლობაში საქართველოდან ექსპორტირებული თხილის მოცულობა (ტონებში) და ღირებულება (დოლარებში) მოცემულია გრაფიკზე (გრაფიკი 3).



თხილის ექსპორტი საქართველოდან



წყარო: საქართველოს სტატისტიკის ეროვნული სამსახური, 2015



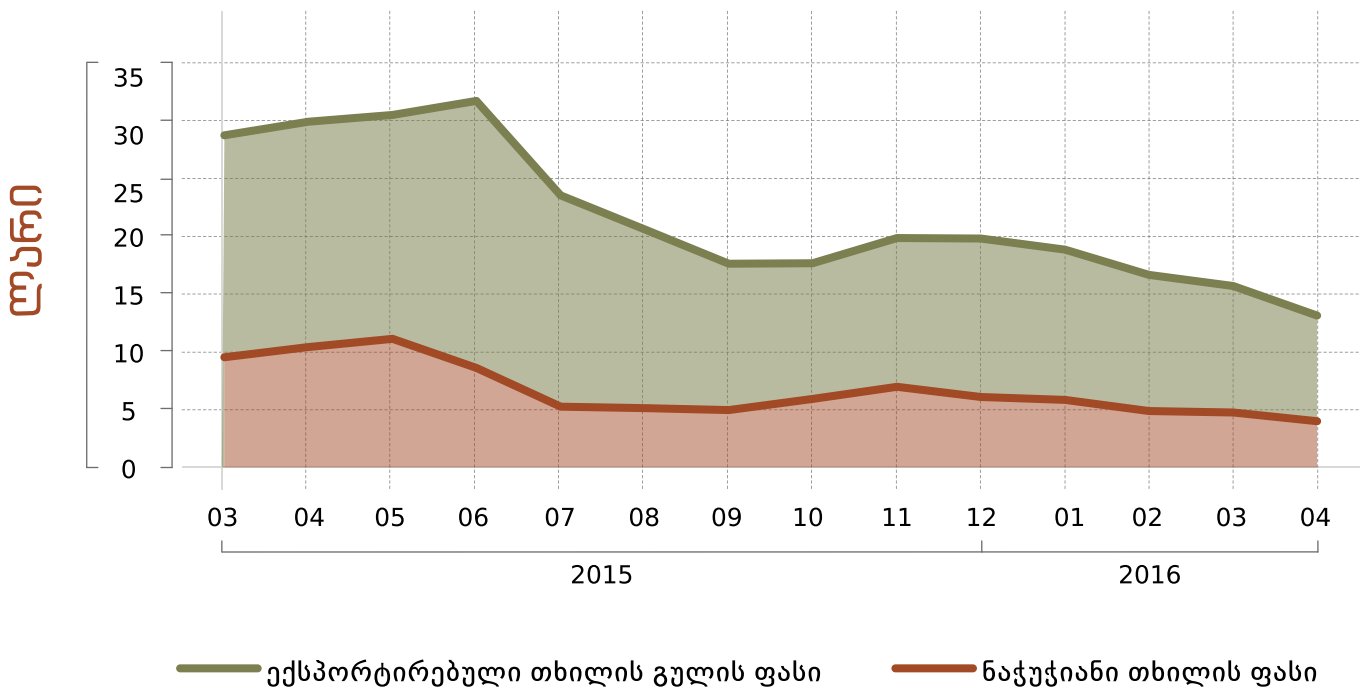
თხილის ფასი საქართველოში

წვრილი ფერმერები, რომლებიც საოჯახო მეურნეობების სახით არიან ძირითადად წარმოდგენილი საქართველოში, ყიდვიან ნაჭუჭიან თხილს, როგორც წესი შემგროვებელზე ან პირდაპირ გადამამუშავებელ კომპანიაზე. შემდეგ ეს კომპანია ახდენს თხილის გაშრობას, გატეხვას, თხილის გულის დაკალიბრებას, გარჩევას და შემდგომ უკვე თხილის გული ექსპორტიორების საშუალებით გადის საზღვარგარეთ.

ნაჭუჭიანი თხილისა და ექსპორტზე გატანილი თხილის გულის საშუალო ფასები ბოლო 13 თვის განმავლობაში მოცემულია ქვედა გრაფიკზე (გრაფიკი 4).



თხილისა და თხილის გულის ფასების დინამიკა (ლარი/კგ)



წყარო: სოფლის მეურნეობისა და ფინანსთა სამინისტროს მონაცემები



აღსანიშნავია, რომ ნაჭუჭიანი თხილიდან საექსპორტოდ ვარგისი თხილის გულის მისაღებად საჭიროა 2,5-3 კილოგრამი თხილი. რამდენადაც თხილის მთავარი შიდა ბაზარი არის სამეგრელოს რეგიონი, ჩვენს მონაცემებზე დაყრდნობით, თხილი სამეგრელოში დაახლოებით 5%-ით მეტი ღირს, მთლიანი საქართველოს საშუალო ფასთან შედარებით.

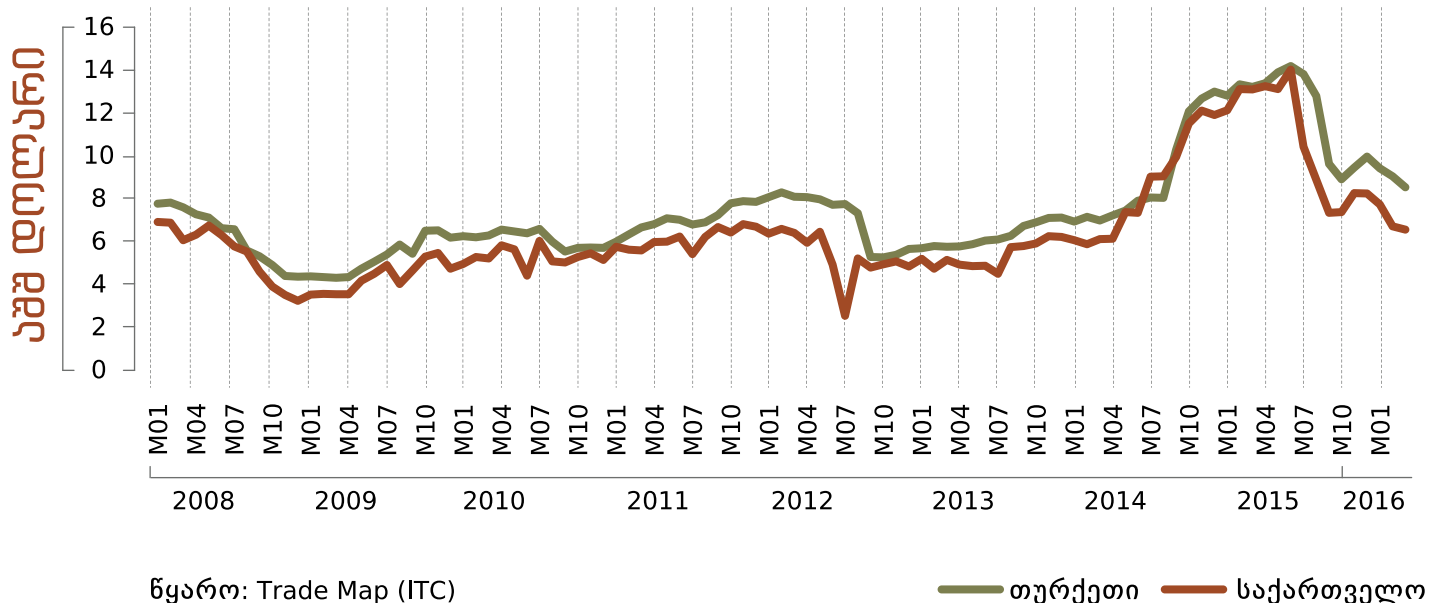
როგორც უკვე აღვნიშნეთ, თხილის ბაზარზე ფასს თურქეთი აწესებს. ქვემოთ მოცემული გრაფიკი გვიჩვენებს საქართველოდან და თურქეთიდან ექსპორტირებული თხილის გულის საშუალო ფასებს თვეების მიხედვით, 2008 წლის იანვრიდან 2016 წლის მარტის ჩათვლით. როგორც ვხედავთ თურქეთის ფასი უფრო მეტია საქართველოს ფასზე, რაც ძირითადად განპირობებულია თურქეთის თხილის შედარებით მაღალი ხარისხით. 2014 წელს თურქეთმა თხილის ცუდი მოსავალი მიიღო, რამაც გამოიწვია მსოფლიო ბაზარზე თხილის ფასის თითქმის გაორმაგება, თუმცა დღეს ფასი უკვე თითქმის ძველ ნიშნულს დაუბრუნდა, რაც გრაფიკზეც კარგად ჩანს (გრაფიკი 5).



გრაფიკი 5. თურქეთიდან და საქართველოდან ექსპორტირებული თხილის გულის ფასების შედარება

თურქეთი VS. საქართველო

ექსპორტირებული 1 კგ თხილის გულის ფასი (აშშ დოლარში)



რა გავლენა მოახდინა ლარის გაუფასურებამ საქართველოს თხილის ექსპორტზე?

როგორც ვიცით, 2014 წლის ოქტომბრიდან 2016 წლის თებერვლის ჩათვლით ლარი დოლართან მიმართებაში თითქმის 40%-ით გაუფასურდა (1,75-დან 2,45-მდე). ეკონომიკურ მეცნიერებაში ცნობილია, როდესაც ქვეყნის ვალუტა უფასურდება, ეს ფაქტი ამ ქვეყნის ექსპორტზე დადებითად აისახება. ჩვენს მიერ ჩატარებულმა კვლევამ გვიჩვენა, რომ მოცემულ პერიოდში საქართველოს თხილის ექსპორტმა მარტო ლარის გაუფასურებით 110 მილიონ ლარზე მეტის სარგებელი მიიღო (ინფლაციის გათვალისწინებით).