

ბიზნესის განწყობის ინდექსი

კვარტალი 1 - 2017

კვლევაში მონაწილე კომპანიები

დიდი

მცირე და საშუალო



59



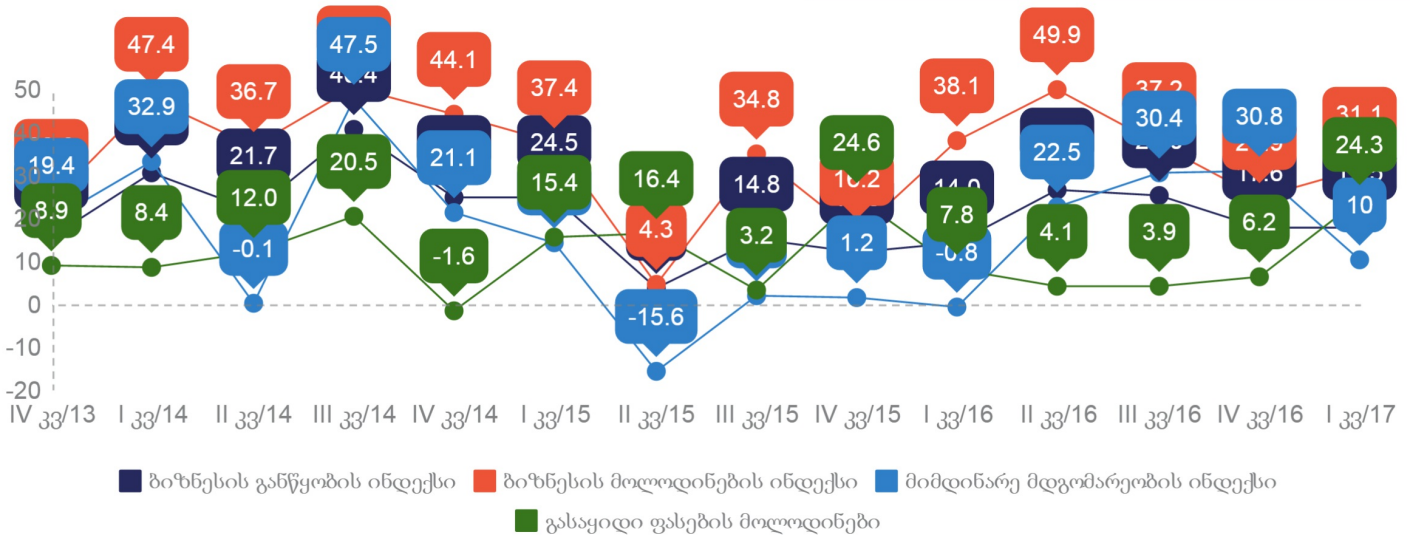
159

-0.1

შემცირება

კერძო სექტორი ფასების მატებას პროგნოზირებს

კვლევის ძირითადი შედეგები



ქართული ბიზნესის განწყობის ინდექსი (*) ნელი ტემპით განაგრძობს შემცირებას. ინდექსის შემცირების ერთ-ერთ ძირითად ფაქტორს წარმოადგენს მიმდინარე მდგომარეობის ინდექსის მნიშვნელოვანი შემცირება.

ბოლო სამი კვარტალის მუდმივი ზრდის მიუხედავად, მიმდინარე მდგომარეობის ინდექსმა, რომელიც გამოხატავს ბიზნესების თვითშეფასებას საკუთარ ეკონომიკურ მაჩვენებლებზე წინა კვარტალის მიხედვით, განიცადა საგრძნობი ვარდნა.

ბიზნესის ოპტიმიზმი ზოგადად მთლიან ეკონომიკაზე მცირედით გაუმჯობესდა. სხვა სიტყვებით რომ ვთქვათ, გამოკითხული რესპოდენტების მცირე უმრავლესობა მოელის საკუთარი ეკონომიკური მდგომარეობის გაუმჯობესებას მომდევნო კვარტალში. სხვა სექტორებთან შედარებით, მოლოდინების ინდექსის ყველაზე მაღალი მაჩვენებელი დაფიქსირდა საცალო ვაჭრობის სექტორში.

გასაყიდი ფასების მოლოდინის ინდექსი საგრძნობლად გაიზარდა. გასაყიდი ფასების ყველაზე მაღალ ზრდას სხვა სექტორებთან შედარებით სამშენებლო სექტორში მომუშავე ბიზნესები მოელიან.

მსხვილი ბიზნესები უფრო დადებითად არიან განწყობილი ზოგადად ეკონომიკაზე ვიდრე მცირე და საშუალო ზომის საწარმოები.

მიუხედავად ზომისა, მოთხოვნის სიმცირე და ფინანსებზე წვდომა ბიზნესების ქმედითუნარიანობის ყველაზე შემზღუდველ ფაქტორებს წარმოადგენენ.

ბიზნესის ნდობის ინდექსის მეთოდოლოგიის სანახავად, გადადით ბმულზე

ბიზნესის ნდობის ინდექსის მონაცემების სანახავად, გადადით ბმულზე

(*) 2017 წლის პირველ კვარტალში ბიზნესის განწყობის ინდექსი დაფიქსირდა 17,5 ერთეულზე [-100; +100] შკალის მიხედვით. ინდექსის დადებითი რიცხვი მიუთითებს რომ ბიზნესების განწყობა არის 17,5 პროცენტული პუნქტით უფრო დადებითი ვიდრე უარყოფითი ან ნეიტრალური. განწყობის ინდექსის 100 ერთეულის დაფიქსირების შემთხვევაში კვლევაში მონაწილე ყველა ფირმას ექნებოდა დადებითი განწყობა. განწყობის ინდექსის 0 ერთეულის დაფიქსირების შემთხვევაში დადებითად და უარყოფითად/ნეიტრალურად განწყობილთა რაოდენობა თანაბარი იქნებოდა გამოკითხულ ბიზნესებში მიმდინარე მდგომარეობასთან დაკავშირებით (მეტი ინფორმაციისათვის იხილეთ მეთოდოლოგიური შენიშვნები).